

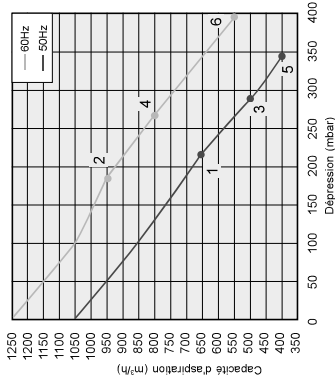
# SÉRIE SC901MF : 1050 m<sup>3</sup>/h – 8,5 kW à 18,5 kW



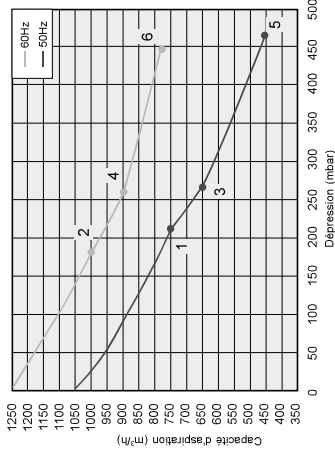
## Série MG / MF

Courbe	Modèle	Fréquence (Hz)	Puissance (kW)	Voltage (V)	Courant électrique (A)	Nuisance sonore dB (A)	Poids (Kg)
1	SC901MF8.5T	50	8,5	345-415/600*230Y	18,2/10,5Y	74	93
2	SC901MF8.5T	60	9,8	380-460/660*230Y	18,2/10,5Y	79	93
3	SC901MF12.5T	50	12,5	345-415/600*230Y	28,0/16,2Y	74	116
4	SC901MF12.5T	60	14,5	380-460/660*230Y	28,0/16,2Y	79	116
5	SC901MF18.5T	50	18,5	345-415/600*230Y	37,0/21,0Y	74	126
6	SC901MF18.5T	60	21,3	380-460/660*230Y	38,0/22,5Y	79	126

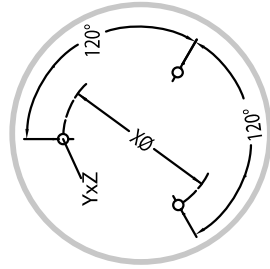
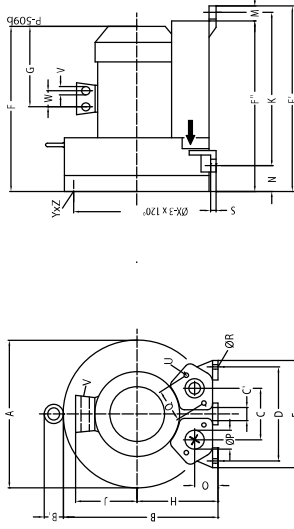
### Aspiration



### Compression



### Dimensions



Phase	A	B	C	D	E	F	F'	G	H	J	K	M	N	O	ØP	Q	ØR	S	U	V	W	ØX	YZ	Tous de fixation			
SC901MF8.5T	3-	550	598	55	207	15	380	415	532	644	665	288	300	187	533	38	88	92	G4'	150	15	21	M12x30	4MMØx1,5	42-480	M12x30	Ø1120*740°
SC901MF12.5T	3-	530	598	55	207	15	390	415	811	644	665	345	300	187	533	38	88	92	G4'	150	15	21	M12x30	4MMØx1,5	54-480	M12x30	Ø1120*740°
SC901MF18.5T	3-	550	598	55	207	15	380	415	811	644	665	345	300	187	533	38	88	92	G4'	150	15	21	M12x30	4MMØx1,5	54-480	M12x30	Ø1120*740°

Les caractéristiques techniques exprimées ci-dessus se réfèrent à une application de transfert de gaz avec une plage de température de 15 °C, en densité normale de 1,23 kg/m<sup>3</sup> et une pression de 1,013 mbar (marge de tolérance de + 10 %). Les données sont sujettes à modifications sans préavis.

Caisson d'insonorisation pour soufflante disponible sur demande.