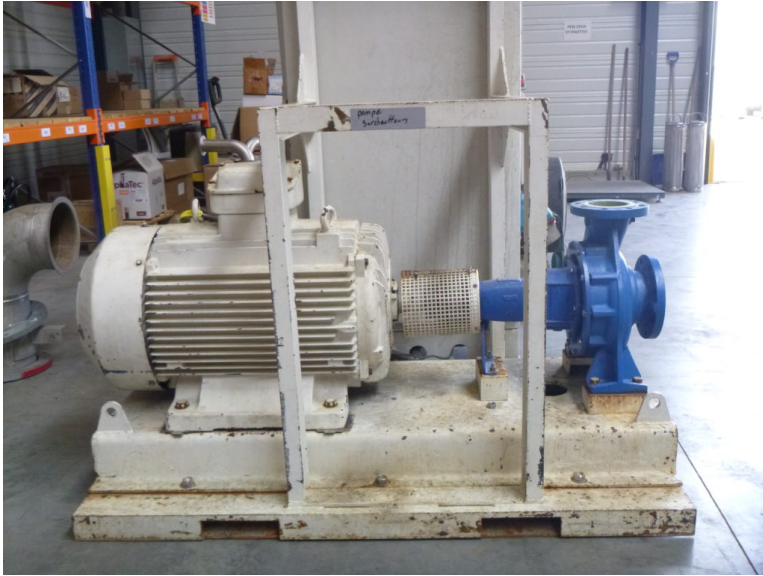


# Pompe de circulation



Marque/modèle	<b>Ebara GS 100-250</b> Roue=265
Type de pompe	Pompe centrifuge
Hauteur	665 mm
Longueur	1980 mm
Largeur	820 mm
Poids brut	1200 kg
Raccordement refoulement	Bride DN100 PN16
Raccordement aspiration	Bride DN125 PN16
Hauteur manométrique totale	
Point de fonctionnement	200 m <sup>3</sup> /h 95 m
Débit maximum	
Pression maximale	
Puissance nominale	90 kW - démarrage sur variateur
Tension	
Courant	
Fréquence	
Matériaux	Fonte grise avec revêtement
Température max	
Manutention	Chariot

---

Accès Libre

---

Accès réservé

EBARA-GS-100-250Télécharger