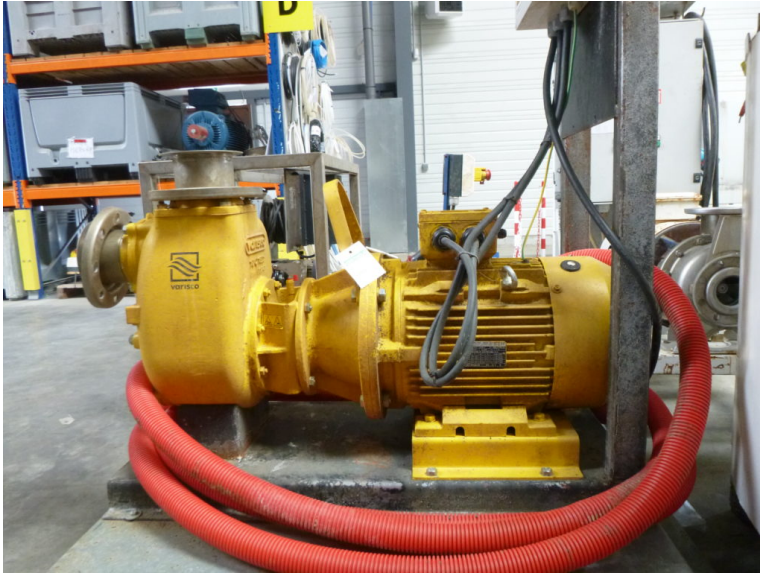


Pompe de circulation



Marque/modèle	VARISCO JE 4-160 G10 ET20
Type de pompe	Pompe centrifuge
Hauteur	1050 mm
Longueur	555 mm
Largeur	420 mm
Orifice d'aspiration	fileté, 4"
Orifice de refoulement	fileté, 4"
Granulométrie max	45 mm
Poids	190 kg
Point de fonctionnement nominal	100 m ³ /h 22 m
Débit maximum	170 m ³ /h
HMT maximum	29 m
Pression maximale	13 bar
Puissance moteur	11 kW
Tension	triphasée, 400/690 V
Fréquence	50 Hz
Matériaux	Fonte EN-GJL-200
Température max	
Manutention	

Accès Libre

Fiche technique JE 4-160 G10 ET20

Accès réservé