

Déshuileur



Entrée de l'UMT

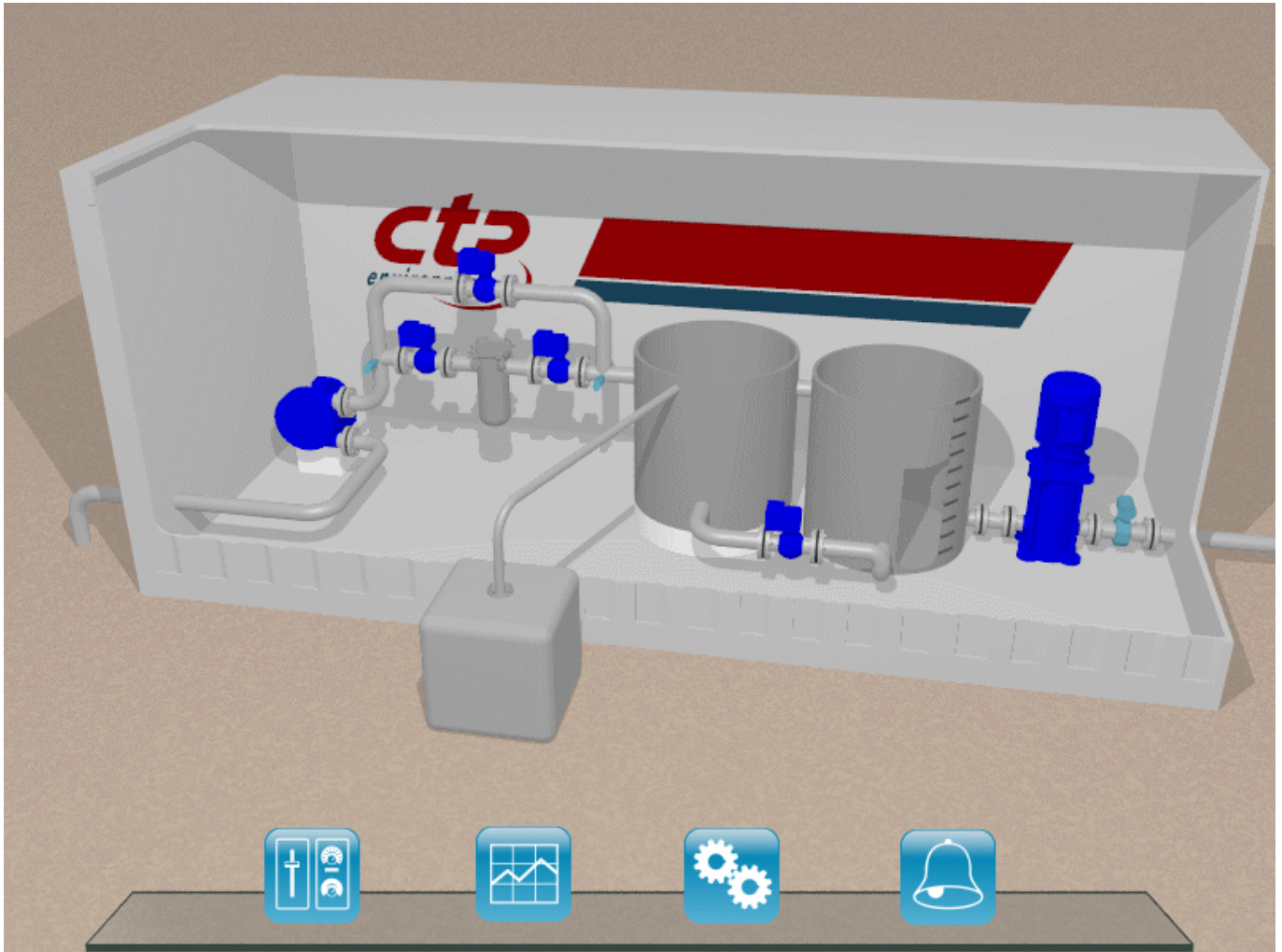


Schéma dynamique

Type d'UMT

Procédé

Hauteur

Largeur

Longueur

Poids vide

Poids plein

Raccordements entrée de l'effluent DN 40

Raccordement sortie d'huile DN 40

Raccordement sortie eau traitée DN 40

Débit d'effluent brut (min-max) 0 à 500 L/h

Déshuileur 2

Séparation physique de l'eau et des huiles

2591 mm

2438 mm

2991 mm

3000 kg

Qualité d'eaux admissibles	5 < pH < 10 Chlorures < 2000 mg/l T°C < 50°C
Manutention	- chariot élévateur type Fenwick pour charger/décharger l'unité - grue aux caractéristiques adéquates

Accès Libre

Documentation réglementaire

Documentation complémentaire

Documentation fournisseurs

Notice d'instructions déshuileur

Schémas électriques

Contrôle électrique

UMT-1307 : Certificats constructeur

UMT-1307-1308 : PID

UMT-1307 : plans

UMT 1307 - 1308 : Liste des équipements

Equipement :

ALBIN PUMP - ALH - Pompes Péraltique - Fiches Techniques

ALBIN PUMP - ALH - Pompes Péraltiques - Manuel de Maintenance

Identification caractéristiques filtre à poche EATON - LOEFFLER Filtration - GAF Filter

Données technique SIDELINE

Manuel opérationnel - FLOWLINE - SIDELINE - TOPLINE - MAXILINE - EATON

Filtre à poche - SIDELINE SBF-0103-AD16-040B

Mise en service - Ceraphant T PTC31/PTP31/35 - Mesure de pression par Endress+Hauser

Séparateur / Déshuileur DE6 - par SEREP - Spécifications Techniques, d'Installation et de Maintenance

Instrumentation :

Débitmètre électromagnétique - Proline Promag 10 par Endress + Hauser
Information technique - Proline Promag 10P - Débit électromagnétique par Endress + Hauser
Instructions/mode d'emploi - Waterpilot FMX167 - Mesure de niveau par Endress+Hauser
Information technique - Waterpilot FMX167 - Mesure de niveau par Endress+Hauser
Information technique - Ceraphant T PTC31/PTP31/35 - Mesure de pression par
Endress+Hauser

Accès réservé