

Déshuileur



Entrée de l'UMT

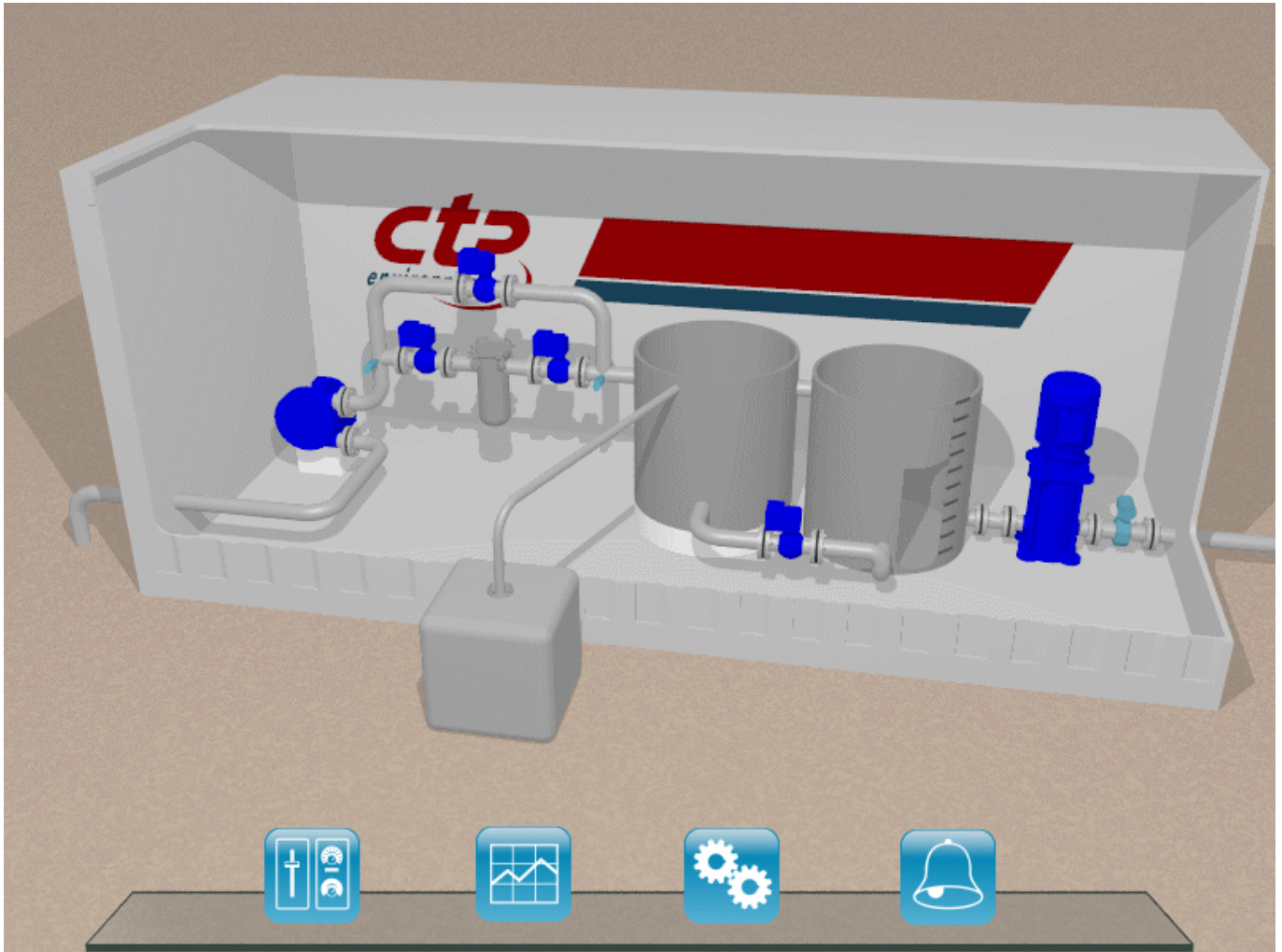


Schéma dynamique

Type d'UMT

Procédé

Hauteur

Largeur

Longueur

Poids vide

Poids plein

Raccordements entrée de l'effluent DN 40

Débit d'effluent brut (min-max) 0 à 500 L/h

Qualité d'eaux admissibles

Déshuileur 3

Séparation physique de l'eau et des huiles

2591 mm

2438 mm

2991 mm

3000 kg

Chlorures < 2000 mg/l

T°C < 50°C

Manutention

- chariot élévateur type Fenwick pour charger/décharger l'unité
- grue aux caractéristiques adéquates

Accès Libre

Documentation réglementaire

Documentation complémentaire

Documentation fournisseurs

Notice d'instructions déshuileur

UMT-1308 : Schéma électrique

UMT-1308 : Certification montage électrique

UMT-1307 : Certificats constructeur

UMT-1307-1308 : PID

UMT-1307 : plans

UMT 1307 - 1308 : Liste des équipements

Equipement :

ALBIN PUMP - ALH - Pompes Péraltique - Fiches Techniques

ALBIN PUMP - ALH - Pompes Péraltiques - Manuel de Maintenance

Identification caractéristiques filtre à poche EATON - LOEFFLER Filtration - GAF Filter

Données technique SIDELINE

Manuel opérationnel - FLOWLINE - SIDELINE - TOPLINE - MAXILINE - EATON

Filtre à poche - SIDELINE SBF-0103-AD16-040B

Mise en service - Ceraphant T PTC31/PTP31/35 - Mesure de pression par Endress+Hauser

Séparateur / Déshuileur DE6 - par SEREP - Spécifications Techniques, d'Installation et de Maintenance

Instrumentation :

Débitmètre électromagnétique - Proline Promag 10 par Endress + Hauser

Information technique - Proline Promag 10P - Débit électromagnétique par Endress + Hauser



Instructions/mode d'emploi - Waterpilot FMX167 - Mesure de niveau par Endress+Hauser
Information technique - Waterpilot FMX167 - Mesure de niveau par Endress+Hauser
Information technique - Ceraphant T PTC31/PTP31/35 - Mesure de pression par
Endress+Hauser

Accès réservé