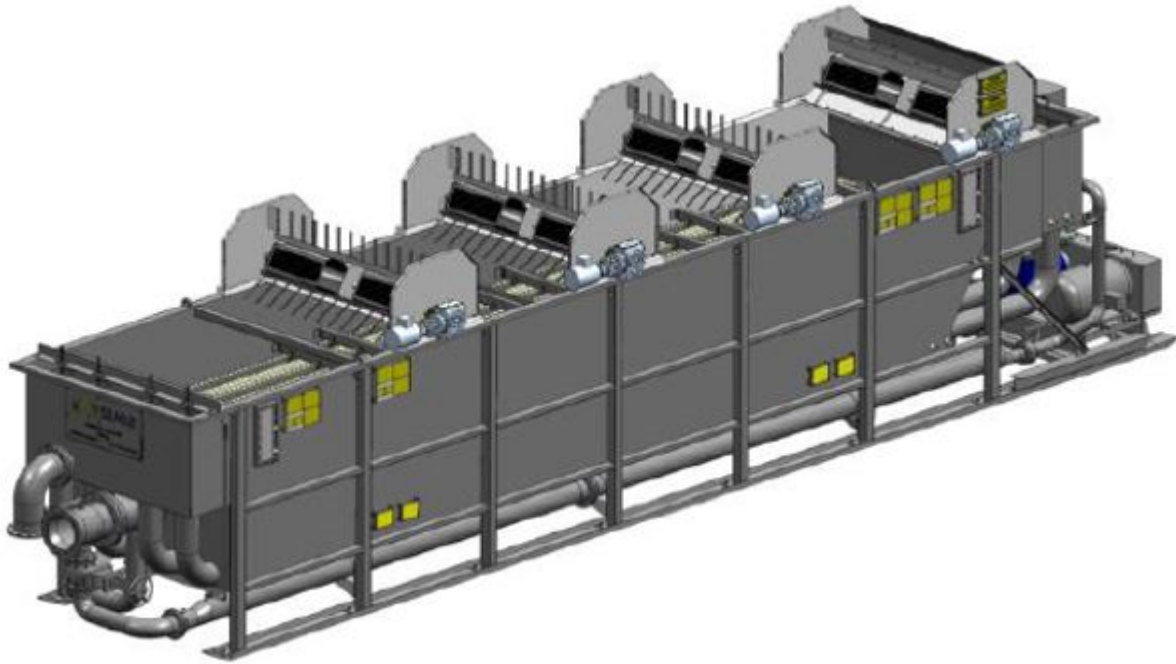


AEROMOBIL 11



Type d'UMT :
Procédé :
Qualité d'eaux
admissibles :

AEROMOBIL 11 (Flottateur type PPM450)
Flottation par Air Dissous : jusqu'à 450 m³/h
L'effluent doit être exempt de :
matériaux grossiers,
boues visqueuses
ou autres solides
pouvant entraîner une usure prématurée et/ou un
dysfonctionnement des pompes.

5 < pH < 10
Chlorures < 2000 mg/l
Sulfates < 2000 mg/l

□ Pour préparer et anticiper au mieux :

- Le transport de l'unité, son grutage,
- Son implantation sur site
- Le matériel à prévoir aux interfaces hydrauliques, avec les produits chimiques,

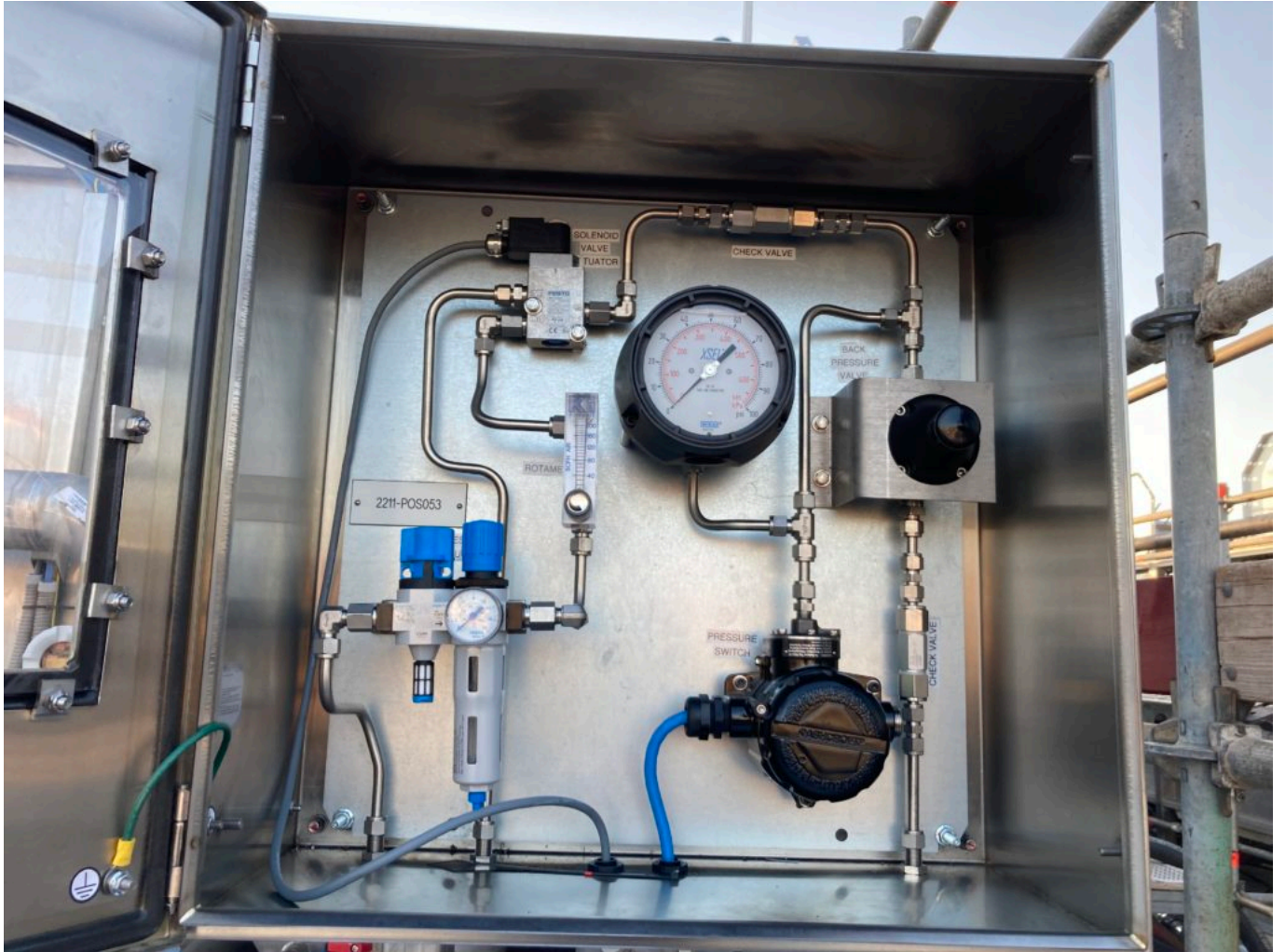
□ Vous pouvez consulter trouver toutes les informations sur :

- Les dimensions de l'unité et son encombrement
- Les raccordements hydrauliques, de produits chimiques, des utilités etc. (avec photos)
- Les spécifications électriques de l'unité (alimentation, prises disponibles etc.)
- les consignes de levage et de manutention

□ En téléchargeant la "FICHE DE RENSEIGNEMENTS" de l'Unité.

Si vous constatez qu'une fiche de renseignements n'est pas à jour ou manquante merci de contacter CTP équipements - BE.

Aperçu de l'unité :







Coffret pneumatique

Manchette boues

Vue globale de l'unité

Les documents sont relatifs à l'unité dans son format standard et ne prennent pas en compte les modifications temporaires réalisées pour la durée d'un projet, les ajouts d'équipements. Toute modification structurelle, irréversible réalisée sur les unités, tout changement de référence sur les organe internes au container doit être signalée à CTP équipements - BE et validée au préalable par l'entité équipements.



Accès Libre

Fiche de renseignements et PID

DAF11_Fiche de renseignements

Documentation complémentaire

Documentation Fournisseur
